

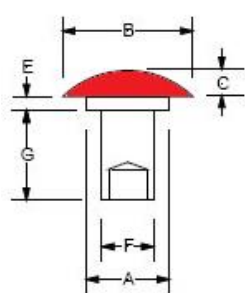
پرچ شانه دار

پرچ های شانه دار از یک طرف شامل کلاهک و از سمت دیگر شامل شانه ای توپر می باشند که بخش شانه آن می تواند دارای یک زبانه کوچک با قطر کم و یا شامل سوراخ شبه لوله ای و یا لوله ای باشد. به طور معمول کلاهک های این پرچ را به صورت مسطح، بیضی، دکمه ای و یا شمشیری می سازند .

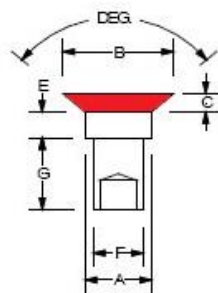
مواد اولیه مورد استفاده جهت تولید این پرچ ها، فولاد، فولاد ضد زنگ، آلومینیوم، برنج و یا مس است. نوع آبکاری و پوشش این پرچ ها توسط اپراتور نهایی بسته به نیاز کاربر مشخص می شود .

پرچ های شانه دار به صورت مقرون به صرفه و به سرعت می توانند قطعات کار را به یکدیگر متصل نمایند. این در حالی است که این نوع پرچ ها به قطعات کار پرچ شده نیز این اجازه را می دهند که به راحتی چرخش داشته باشند و حرکت کنند.

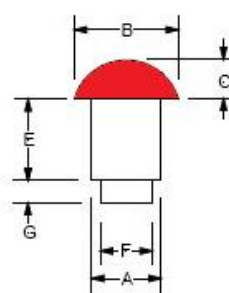
شانه این نوع پرچ ها به عنوان سطح بلبرینگ عمل کرده و زمانی که میله پرچ پرچیده می شود، به قسمت غیر چرخشی قطعات کار نزدیک شده و در تنگاتنگ یکدیگر قرار می گیرند.



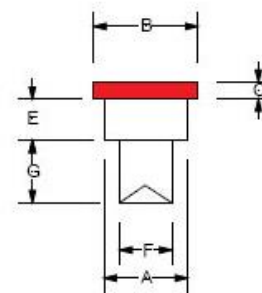
کلاهک بیضی



کلاهک شمشیری



کلاهک گرد



کلاهک مسطح

دلایل استفاده از پرچ های شانه دار:

- مونتاژ با سرعت بالا
- اتصال دهنده دائمی با قدرت اتصال خوب

- امکان چرخش پس از پرچیدن
- سهولت بازرسی متقابل
- امکان استفاده جهت اتصال قطعات کار با مواد مشابه یا متفاوت
- جایگزین مقرون به صرفه به جای اتصال دهنده های رزوه دار.



سامانه اطلاعات جامع
فعالیت‌های اقتصادی